

SIMALFA, typ 308/309

Charakteristika

SIMALFA je kontaktní lepidlo na vodné bázi, určené pro lepení pěn a čalounických materiálů.

Lepidlo se vyznačuje vynikajícími kontaktními vlastnostmi, vysokou pružností a tepelnou odolností.

Počáteční pevnost spoje je u lepidla SIMALFA zcela srovnatelná s roztokovými systémy.

Nanášení se provádí, v závislosti na použitém typu, jednostranně nebo oboustranně nízkotlakými stříkacími pistolemi (HVLP).

Oblast použití

SIMALFA je určena pro slepování čalounických pěnových materiálů, jako jsou latexové, polyuretanové a polyetylenové pěny, mezi sebou nebo s jinými čalounickými materiály jako dřevo, DTD, lepenka, juta, gumožíně atp.

Vlastnosti

SIMALFA se vyznačuje těmito přednostmi:

- velmi vysoká počáteční pevnost spoje ihned po nánosu
- vysoká tepelná odolnost
- neobsahuje rozpouštědla
- nespadá do kategorie nebezpečných látek
- nehořlavá
- nanášecí zařízení lze snadno čistit vodou
- vhodná i pro jednostranné nanášení
- vysoký obsah sušiny
- nízký prostřík při nanášení (overspray)
- nevyžaduje žádná opatření pro čištění odsávaného vzduchu

Popis

Složení	vodná disperze směsi akrylátové pryskyřice a syntetického kaučuku
Sušina	308: ca 55%, 309: ca 54%
Hustota	ca 1,06 g/cm ³
pH	ca 7,5 – 9,2
Viskozita DIN 53019	308: ca 100...200 mPas
při smyk.grad.100s-1	309: ca 200...300 mPas
Tažnost	ca 600%
Tepelná odolnost	ca 80...90°C
Skladovatelnost	při +5...+40°C min. 6 měsíců v původních obalech
Čištění	vodou

Nanášecí zařízení

SIMALFA se nanáší nízkotlakými stříkacími pistolemi (systém HVLP).
Doporučujeme: Walther-Pilot XIII-N. Volte velký průměr trysky 1,8...3,0 mm.
Přívádění lepidla samospádem.

Veškeré díly přicházející do styku s lepidlem musí být z nerez oceli (V2A) nebo plastu! **V žádném případě** nesmí být použity barevné kovy, hliník nebo železo.
Maximální stříkací tlak je 1,0 bar. Na čištění pistole a rukou doporučujeme **čistič rukou ALFA**.

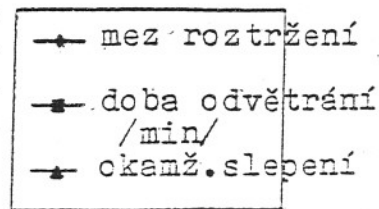
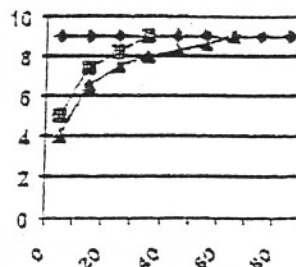
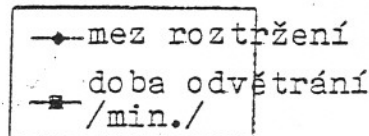
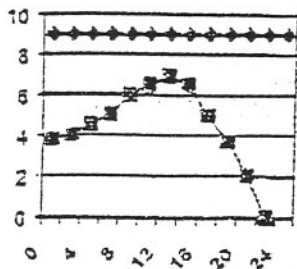
Zpracování

SIMALFA se nanáší oboustranně, u nenamáhaných spojů i jednostranně. Po nánosu ca 60...150 g/m² (30+30g/m²...75+75g/m²) docílíme počáteční pevnosti krátkým stlačením spoje. Tu lze podstatně zvýšit odvětráním (do ca 10 min., pouze u oboustranného nánosu).
Spojování dílců je možné do 15 min. po nánosu (otevřená doba ca 15 min.).

Dodatečná oprava spoje není možná, neboť hrozí snížení konečné pevnosti. Konečné pevnosti spoje se docílí v závislosti na lepeném materiálu za 1...24 hod. Zkoušku pevnosti je možné provést nejdříve po 24 hod.

Počáteční pevnost SIMALFA

Konečná pevnost SIMALFA



Podmínky zkoušky:
teplota. 15°C, přítlak 500 g/5s,
nános 120g/m², plocha spoje 3 x 3 cm,
středně tuhá pěna

konečná pevnost = ve všech případech roztržení v pěně!

Upozornění

Při práci je třeba dodržovat nezbytná bezpečnostní opatření.

Patří k nim dostatečné odsávání pracoviště při zpracování většího množství lepidla. Bezpečnostní údaje jsou uvedeny v bezpečnostním listu.

Uvedené informace vycházejí z našich současných znalostí a zkušeností.

V důsledku rozmanitosti podmínek zpracování a způsobů použití je nutné, aby si zpracovatel provedl vlastní zkoušky a ověření. Z námi uvedených informací nelze vyvozovat právní závaznost určitých vlastností nebo vhodnosti pro konkrétní účel použití. Uživatel je povinen provést před uplatněním tohoto výrobku vlastní zkoušky se svými materiály a za svých konkrétních podmínek použití. Za škody vzniklé z důvodů nevhodného použití neneseme žádnou odpovědnost. Uživatel je povinen na vlastní zodpovědnost dodržovat veškeré platné zákonné předpisy a nařízení.

Žádejte naše poradenství.

Stav: leden 2003

Všechna práva vyhrazena

SIMALFA je chráněna Euro-Patentem č. 0624634

SIMALFA je zapsaná ochranná známka firmy ALFA Klebstoffe AG

Na samospádový systém **SIMALFA** je podána patentová přihláška v USA